



Der Kunde

Der Verlag existiert seit 1868. Durch Innovationen und Investitionen in modernste Technik hat sich das Verlagshaus mit seinem Tochterunternehmen mit insgesamt ca. 400 Mitarbeitern aus einem Zeitungs- und Buchverlag mit Druckerei zu einem erfolgreichen Medienhaus entwickelt. Diese Entwicklung war nicht ohne den Einsatz entsprechender Softwarelösungen möglich, wie SAP und *InForum Business Intelligence* im Bereich Produktions- und Vertriebscontrolling.

Die Aufgabe

Die Anforderungen an systematische Planung, Kontrolle und Steuerung von Produktions- und Vertriebsprozessen werden immer anspruchsvoller und umfangreicher. Mit der Umstellung auf die Business Intelligence-Lösung *InForum BI Studio* wurde seinerzeit ein veraltetes Produktions- und Vertriebscontrolling abgelöst. Mit *InForum BI Studio* erhielt der Kunde eine Lösung für schnelles und umfassendes Controlling und Reporting und eine zentrale Plattform für alle Reports, Auswertungen und Planungstools. Die Umsetzung von GuV in *InForum BI Studio* basiert auf Daten, die das SAP-System liefert. Gleiches gilt für den BAB.

Die Lösung

Alle im Haus befindlichen Systeme wurden so integriert, dass nur noch innerhalb einer zentralen Softwarelösung - *InForum BI Studio* - alle für Planungs- und Controllingzwecke notwendigen Daten validiert zur Verfügung stehen. Alle Controlling-Bereiche nutzen ein automatisches Reporting und den automatischen Versand der Reports bzw. der bereichsspezifischen Cockpits. Der Verlag hat durch Self-Service-BI eigene Anpassungsmöglichkeiten in der Produktivnutzung und die Möglichkeit zur direkten Eingabe von Planzahlen sowie weiterer Daten, die aus Vorsystemen nicht übernommen werden können.

Statement vom Leiter Rechnungswesen und Controlling

„Mit *InForum* sind wir auf eine BI-Lösung umgestiegen, die unsere Anforderungen als mittelständisches Unternehmen bzgl. Leistungsumfang, Preis und Tauglichkeit voll erfüllte. Alle Vorsysteme konnten reibungslos eingebunden werden. Alles lief von Anfang an zügig und ergebnisorientiert. Auch die Responsezeiten waren sehr zufriedenstellend, und die sofortige Einsatzbereitschaft hat mich sehr überzeugt. Unsere Erfahrungen zeigen, dass *InForum BI Studio* zuverlässig arbeitet, wenig Erhaltungsaufwand erfordert und bedarfsgerecht einsetzbar ist. Wir haben unsere Vorhaben realisieren können und verfügen nun über eine Unternehmens-Masterplattform mit validierten Daten, um unternehmerische Entscheidungen zu planen, abzusichern und die Betriebsprozesse zielgerichtet zu steuern.“

Die Details

Unternehmensreporting

- Umfangreiche betriebswirtschaftliche Kennzahlen zur zielorientierten Steuerung des Unternehmens
- Integration des Berichtswesens und Controllings in die Gesamt-IT-Infrastruktur des Unternehmens
- Berichte an ausgewählte Mitarbeiter via E-Mail über:
 - GuV (monatliche Präsentation je Kostenstelle, Konto und zugeordnete GuV-Position)
 - BAB
 - Personalkostenbericht
 - Umsätze, Kosten und Ergebnisse einzelner Aufträge je Produktgruppe oder je Kundenverantwortlicher

Wirtschafts-, Umsatz- und operative Planung

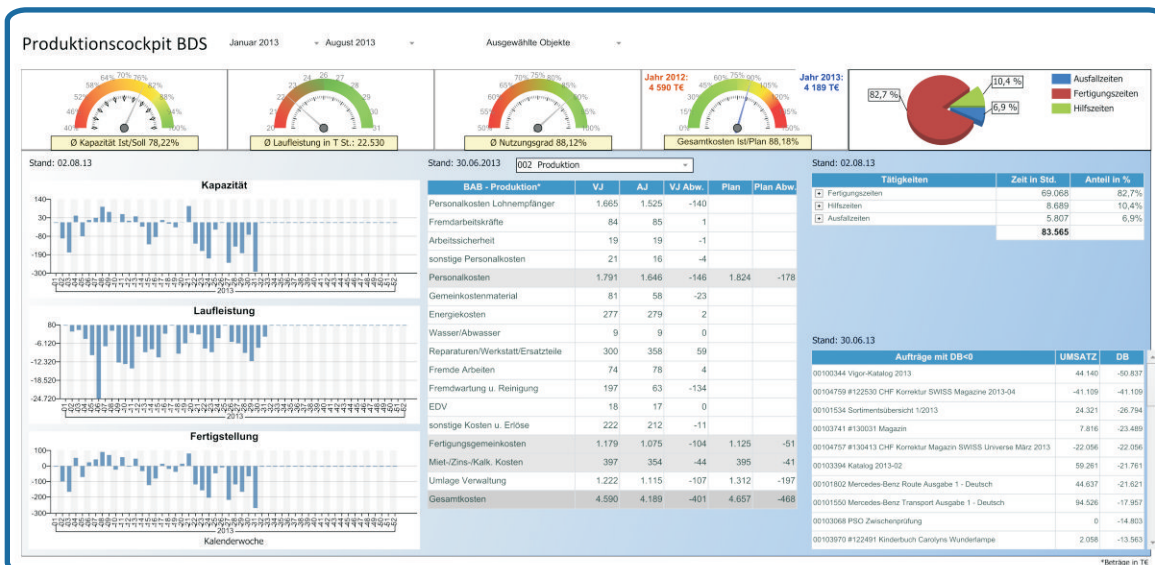
- Detaillierte GuV-Planung monatlich und für ein Jahr im Voraus je GuV-Position und je Kostenstelle
- Berichte mit Plan-, Ist- und Abweichungswerten
- Berechnung der Umsatzplanung je Produkt/Kundenverantwortlicher monatlich und für ein Jahr im Voraus
- Präsentation der Plandaten auch mit Abweichungen gegenüber Kunden- und Beraterstatistikberichten
- Planung der operativen Kennzahlen für das Produktionscontrolling anhand der jährlichen durchschnittlichen Kennzahlen, wie Laufleistung, Nutzungsgrad (je Druckmaschine), Kapazität/Fertigstellungszeiten (je je Druckmaschine und Auftrag), Laufzeiten (pro Schicht)
- Kalkulation der Produktionszeiten/-ergebnisse, um Abweichungen zu den Ist-Daten zu erkennen

Produktionscontrolling

- Berichtsanalysen wahlfrei in täglichem, wöchentlichem oder monatlichem Rhythmus über Maschinenauslastung und Produktionsergebnisse
- Analyse dieser operativen Kennzahlen:
 - Leistung: Stückzahlproduktion eines Produktes pro Tag
 - Stundensatz: Durchschnittliche Stückzahlproduktion eines Produktes pro Stunde
 - Nutzungsgrad: Prozentuale Auslastung einer Druckmaschine
 - Kapazität: Laufleistung je Maschine pro Woche/Monat

Informationsportal

- Visuelle Verdichtung aller entscheidungsrelevanter Informationen (single version of truth) für das Top-Management
- Präsentation in Form übersichtlicher Management-Cockpits
- Gliederung wahlfrei nach verschiedenen Ebenen, wie GF, Gesellschaften, Finanzen, Produktion
- Verknüpfung aller Cockpits („Storytelling“-Navigation)
- Zugriff für ausgewählte Mitarbeiter gemäß Berechtigungskonzept



Im Produktionsbericht werden alle relevanten Informationen wunschgemäß präsentiert.